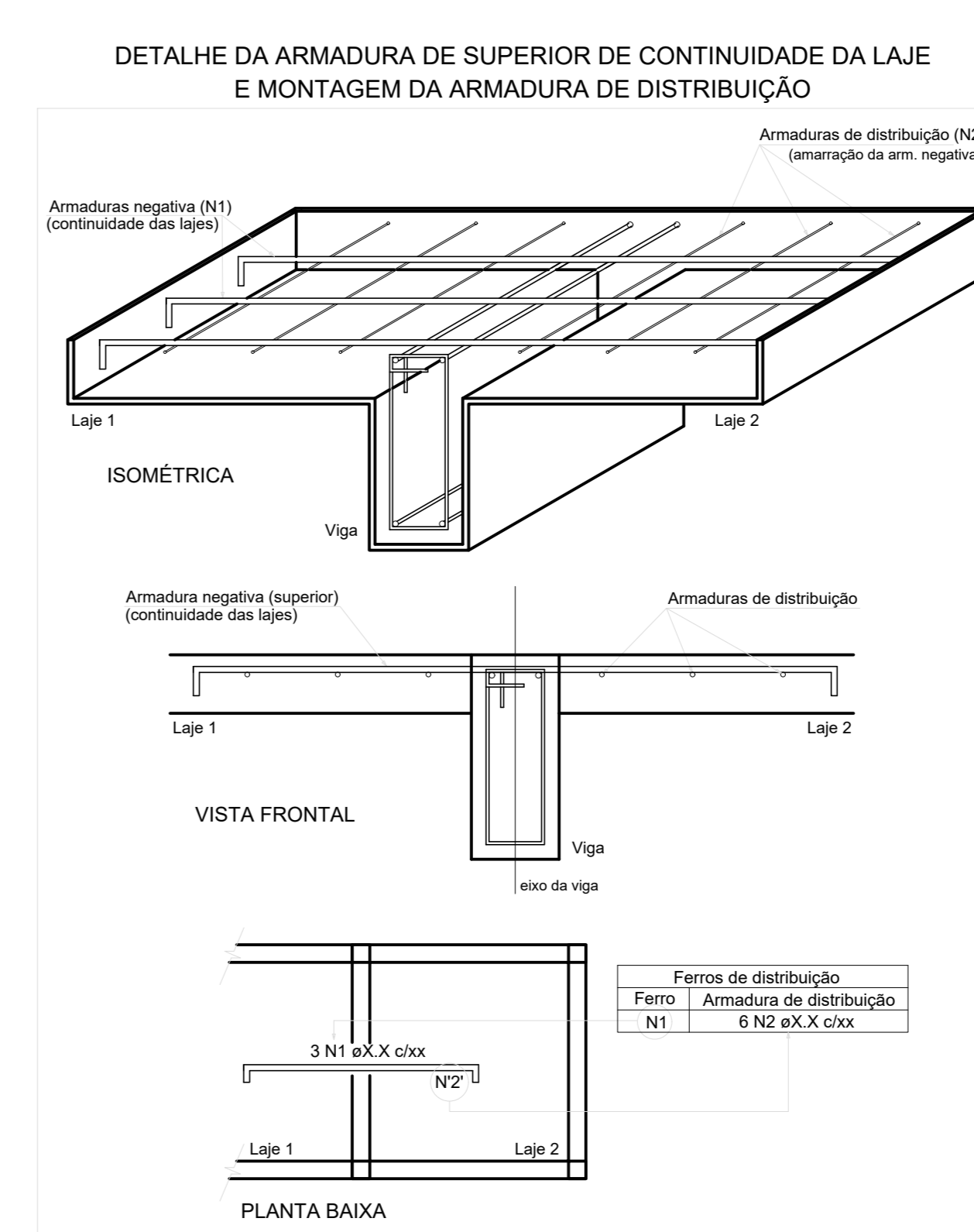
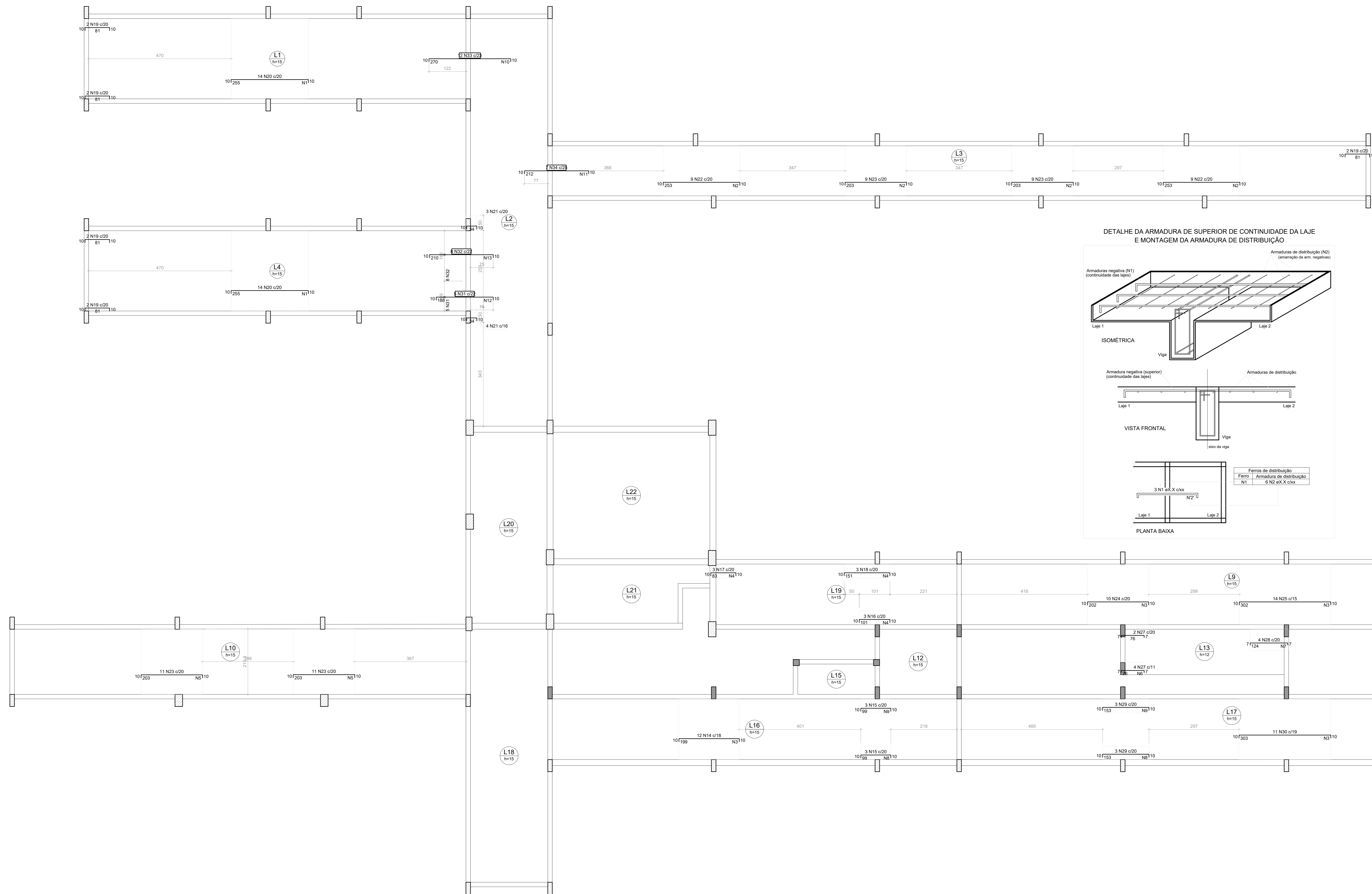


Ferro	Armadura de distribuição
N20	15 N1 a5.0 c17 C=165
N22	15 N2 a5.0 c17 C=165
N23	12 N2 a5.0 c17 C=165
N23	12 N2 a5.0 c17 C=165
N22	15 N2 a5.0 c17 C=165
N20	15 N1 a5.0 c17 C=165
N24	12 N3 a5.0 c17 C=200
N25	18 N3 a5.0 c17 C=200
N26	8 N4 a5.0 c17 C=46
N23	12 N5 a5.0 c17 C=216
N23	12 N5 a5.0 c17 C=216
N27	4 N6 a5.0 c20 C=39
N28	7 N7 a5.0 c20 C=11
N14	12 N3 a5.0 c17 C=200
N15	8 N8 a5.0 c17 C=44
N15	8 N8 a5.0 c17 C=47
N29	8 N8 a5.0 c17 C=44
N30	18 N3 a5.0 c17 C=200
N29	8 N9 a5.0 c17 C=47
N16	8 N4 a5.0 c17 C=46
N17	5 N4 a5.0 c17 C=46
N18	8 N4 a5.0 c17 C=46
N33	18 N10 a5.0 c17 C=290
N34	13 N11 a5.0 c17 C=180
N31	11 N12 a5.0 c17 C=107
N32	13 N13 a5.0 c17 C=173



Relação do aço

Negativos X

AÇO	N	DIAM	Q	UNIT (cm)	C.TOTAL (cm)
CA50	1	5.0	30	265	7950
	2	5.0	54	165	8910
	3	5.0	90	209	12000
	4	5.0	28	46	1298
	5	5.0	24	216	5184
	6	5.0	4	39	156
	7	5.0	7	71	497
	8	5.0	15	44	660
	9	5.0	15	47	705
	10	5.0	16	280	4480
	11	5.0	13	180	2340
	12	5.0	11	107	1177
	13	5.0	13	173	2249
CA50	14	6.3	12	216	2592
	15	6.3	6	116	696
	16	6.3	3	118	354
	17	6.3	3	100	300
	18	6.3	3	168	504
	19	8.0	10	97	970
	20	8.0	28	271	7588
	21	8.0	7	50	350
	22	8.0	18	269	4842
	23	8.0	40	219	8760
	24	8.0	10	218	2180
	25	8.0	14	319	4462
	26	8.0	3	147	441
	27	8.0	6	86	516
	28	8.0	4	134	536
	29	8.0	6	169	1014
	30	8.0	11	319	3509
	31	8.0	5	204	1020
	32	8.0	8	226	1808
	33	10.0	12	285	3420
	34	10.0	7	227	1589

Resumo do aço

AÇO	DIAM	C.TOTAL (m)	PESO - 10 % (kg)
CA50	6.3	44.5	12
	8.0	379.9	164.9
	10.0	50.1	34
CA60	5.0	476	80.7
PESO TOTAL			
CA50	210.8		
CA60	80.7		

Armação negativa das lajes do pavimento Lance 2 (Eixo X) escala 1:50

<p>NOTAS</p> <ol style="list-style-type: none"> A EXECUÇÃO DA ESTRUTURA DEVE SEGUIR AS PRESCRIÇÕES DA NBR 6118/2014. A DOBRA DAS ARMADURAS DEVE SEGUIR AS PRESCRIÇÕES DA NBR 6118/2014. A LOCALIZAÇÃO DA ESTRUTURA DEVE SER COMPATIBILIZADA COM A MEDIDA DO TERRENO E NÃO DEVE SER FEITA APLICANDO ERRORES. A EXECUÇÃO DEVE INICIAR APÓS A COMPAHILIZAÇÃO COM OS PROJETOS ARQUITETÔNICOS E COMPLEMENTARES. A CURA DEVE SER FEITA DURANTE OS SETE PRIMEIROS DIAS A PARTIR DO LANÇAMENTO DO CONCRETO, DEVENDO SER REGOROSAMENTE ESPECIONADA. QUALQUER AL TERMO DE RESISTÊNCIA OU FUNDAMENTO DEVE SER COMPROVADO AO PROJETA. O CONCRETO DEVE SER DOSADO SEGUINDO COMO BASE SUA RESISTÊNCIA AOS 28 DIAS (F_{ck}). AS FORMAS NÃO PODERÃO APRESENTAR DEFORMAÇÕES EXCESSIVAS. CASO SEJA NECESSÁRIO EMENDA DE BARRA NÃO ESPECIFICADA NESTE PROJETO, ESTA DEVE SER FEITA CONFORME AS ESPECIFICAÇÕES DO ITEM 9 DA NBR 6118/2014. 	<p>ESPECIFICAÇÕES DE PROJETO (NBR 6118/14):</p> <p>CLASSE DE AGRESSIVIDADE: II - MODERADO URBANO</p> <p>CORRENTOS:</p> <p>VIGAS: C25 - 18x - 25MPa LAJES: C25 - 20x CM FUNDAÇÃO: C25 - 30x CM PLARES: C25 - 3,00 CM</p> <p>PROPRIEDADES DO CONCRETO:</p> <p>VIGAS: C25 - 18x - 25MPa LAJES: C25 - 18x - 25MPa FUNDAÇÃO: C25 - 18x - 25MPa PLARES: C25 - 18x - 25MPa</p>	<p>FUNDAÇÃO (NBR 6118/14 E 6122):</p> <p>TIPO: ESCAVAR E CENTRIFUGAR A MASSA QUE AS CORTAS EM PROJETO E USAR CONCRETO MAGRO DE UMA CAMADA DE BRTA.</p> <p>DIMENSÕES:</p> <p>ESTRUTURA: Centímetros (cm), quando não especificadas BITOLAS: Milímetros (mm)</p>	<p>PROJETO</p> <p>LEGENDA DOS PÍLARES</p> <ul style="list-style-type: none"> ■ Pilar que morre □ Pilar que passa □ Pilar que nasce □ Pilar com mudança de seção <p>CLIENTE</p> <p>UNIFEI Universidade Federal de Itajubá</p>	<p>GERÊNCIA DE PROJETOS</p> <p>DENIS DE SOUZA SILVA</p> <p>COORDENAÇÃO DE PROJETOS</p> <p>GERALDO LÚCIO TAGO FILHO CREA: MG 22.506</p> <p>RESPONSÁVEL TÉCNICO</p> <p>ENGR. CIVIL FLÁVIA C. BARBOSA CREA: MG 187.842</p> <p>DESENHO</p> <p>DOMINGOS MANOEL DE MORAIS NETO FRANCISCO CHIZZONE NETO VINÍCIUS SILVEIRA FORNAGA WILLIAM BARADEL LARI</p>	<p>CLIENTE</p> <p>Prefeitura Municipal de Pouso Alegre</p> <p>DEPARTAMENTO</p> <p>UNIDADE DE PRONTO ATENDIMENTO</p> <p>ENGENHEIRO</p> <p>POUSO ALEGRE - MINAS GERAIS</p> <p>PROJETO EXECUTIVO ESTRUTURAL</p> <p>ARMAÇÃO DAS LAJES - NEGATIVA - LANCE 2 - EIXO X</p> <p>DISCIPLINA</p> <p>ESTRUTURAL</p> <p>FASE DO PROJETO</p> <p>EXECUTIVO</p> <p>FOLHA Nº</p> <p>03/08</p>
--	--	--	---	---	---